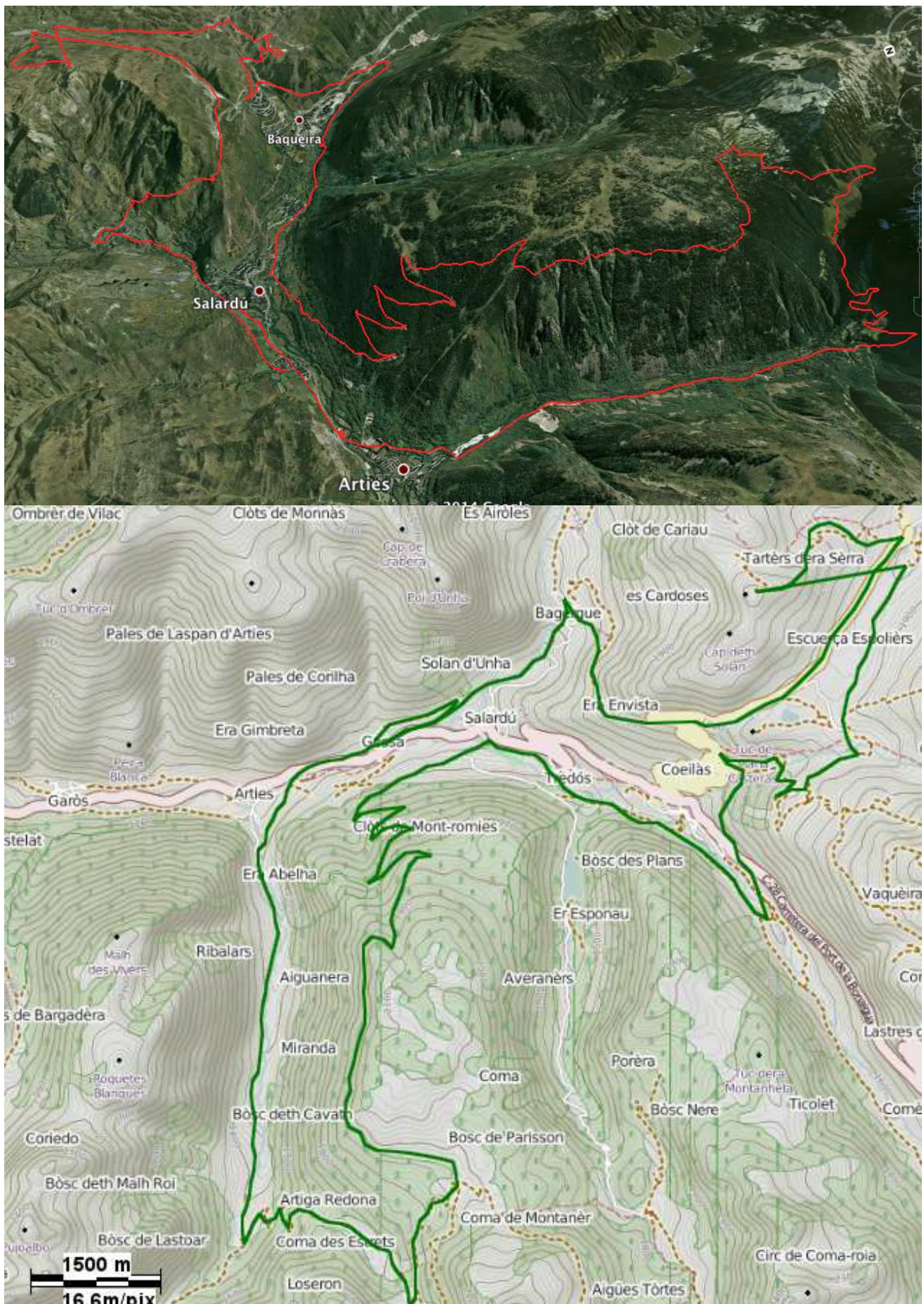
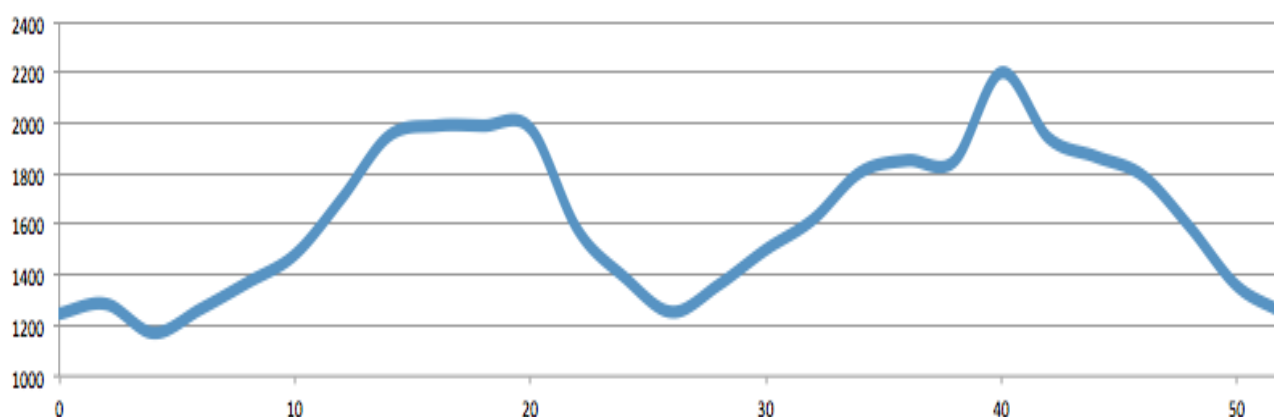


Aranbike 2014 Circuit Llarg



Altura m./Distància Km.



Km	Punt	Direcció
0	Gessa	Sortida, de la Plaça en direcció Unha per Solan de Gessa
1	Unha	Creuem la vilafins el CaminReiaudireccióGessa de neou
2	Gessa	Creuem la viladirecció a Arties per CaminReiau
3	Arties	DireccióValarties
9	EncreuamentValartiesAiguamòg	DireccióAiguamòg
15	EncreuamentPruedo	DireccióPruedo a Montrromies per camí de la Centraud'Arties
18	Tuèud'Arties	Continuem per les escales i direcció al fons de la vall del Barranc de Zedo
20	Barranc de Zedo	Iniciemdescenscap a Es Clòts de MontRomies per sender
21	Pista MontRomies	Continuemdescenentfins el desviament a Salartù
25	Desviamentcap a Salardù	Deixem la pista i entrem a un sender per una porta verda
26	Golf de Salardù	Continuem per CaminReiaucap a Tredòs
27	Tredos	Creuem el poble i continuempelcamí de Val de Ruda GR 211-4 cap a Baqueira
30	Pontet de Ruda	Continuemcap a Baqueira
31	Carretera C 28	Creuem carretera i agafemsenderdireccióBaqueira 1800
34	Baqueira 1800	ContinuemdireccióOrri
36	Aparcamentd'Orri	Continuem per Pla de BeretdireccióNucliBeret
38	NucliBeret	AgafemtelecadiraBlanhiblar
40	Blanhiblar 2200 m	Iniciemdescensmarcat per les pistes de l'estació'esquíBaqueiraBeret
43	AparcamentBeret	Continuem per la carretera C 142 B direccióOrri
45	EncreuamentOrri	Agafem el caminvielh de Montgarri (GR 211) direccióBagergue
49	Bagergue (Esglesia)	Continuem per CaminReiaucap a Unha i Gessa
52	Gessa	Meta